

QUY ĐỊNH
SỬ DỤNG DẤU CHỨNG NHẬN
TRONG ĐÁNH GIÁ CHỨNG NHẬN PHÙ HỢP

Mã số : CN/QĐ/63

Lần ban hành : 02

Ngày ban hành :/..../.....

Người biên soạn

Người soát xét

Người phê duyệt

Phùng Quốc Hưng

Nguyễn Vũ

Kim Đức Thọ

1. Mục đích

Tài liệu này quy định hình dạng, màu sắc, kết cấu, kích thước và cách sử dụng Dấu phù hợp tiêu chuẩn đối với sản phẩm, hệ thống quản lý chất lượng phù hợp tiêu chuẩn và quy chuẩn kỹ thuật.

2. Phạm vi áp dụng

Quy định này áp dụng cho hoạt động đánh giá chứng nhận phù hợp tiêu chuẩn-quy chuẩn kỹ thuật, quản lý Dấu phù hợp tiêu chuẩn – Dấu phù hợp quy chuẩn kỹ thuật của Trung tâm kỹ thuật Tiêu chuẩn Đo lường Chất lượng 1 (gọi tắt là Quatest1) và cho các tổ chức, doanh nghiệp, cơ sở,... được Quatest1 cấp dấu phù hợp tiêu chuẩn/quy chuẩn đối với sản phẩm và hệ thống quản lý chất lượng.

3. Định nghĩa và chữ viết tắt

- *Dấu phù hợp tiêu chuẩn (gọi tắt là Dấu hợp chuẩn)*: được sử dụng trong trường hợp tổ chức chứng nhận độc lập (bên thứ ba) đánh giá sản phẩm, quá trình, hệ thống quản lý chất lượng phù hợp với tiêu chuẩn tương ứng.
- *Dấu phù hợp quy chuẩn (gọi tắt là Dấu hợp quy CR)* : được sử dụng trong trường hợp tổ chức chứng nhận độc lập (bên thứ ba) đánh giá sản phẩm, quá trình tạo sản phẩm phù hợp với quy chuẩn kỹ thuật tương ứng.

4. Tài liệu viện dẫn

- Thông tư 28/2012/TT-BKHCN quy định về công bố hợp chuẩn, công bố hợp quy và phương thức đánh giá sự phù hợp với tiêu chuẩn, quy chuẩn kỹ thuật ngày 12/12/2012;
- Thông tư 02/2017/TT-BKHCN: sửa đổi, bổ sung một số điều của Thông tư 28/2012/TT-BKHCN
- Thủ tục quản lý giấy chứng nhận và dấu CN/TT/06.

5. Hình dạng, màu sắc, kết cấu, kích thước của dấu phù hợp tiêu chuẩn

5.1. Đối với dấu hợp chuẩn

- Hình dạng và màu sắc của dấu theo hình 1
 - Chữ C: màu xanh
 - Số 1: màu đỏ
 - Ký hiệu và số hiệu tiêu chuẩn được chứng nhận: màu xanh

(Cho phép nếu không in màu được thì dùng màu đen trắng nhưng phải có độ đậm nhạt để phân biệt chữ C và số 1)

- Kết cấu và kích thước của dấu theo hình 2

5.2. Đối với dấu hợp quy CR:

- Hình dạng và kích thước theo quy định tại Phụ lục I – Thông tư 28/2012/TT-BKHCN

6. Sử dụng dấu phù hợp

6.1. Dấu chứng nhận có thể được sử dụng trong các trường hợp sau

- Trong tiếp đầu thư, công văn giao dịch, tài liệu kỹ thuật, tài liệu đào tạo, tài liệu quảng cáo, name card, các chứng từ tài liệu tiếp thị;
- Trong các chương trình quảng cáo, quảng bá trên phương tiện thông tin đại chúng, phương tiện giao thông vận tải, bảng quảng cáo nơi công cộng

6.2. Dấu chứng nhận không được sử dụng trong các trường hợp sau

- Gây hiểu nhầm là Quatest1 đã chứng nhận hay công nhận tính pháp lý cho các hoạt động hay sản phẩm của tổ chức hay bất kỳ cách gây hiểu lầm nào khác
- Đối với dấu chứng nhận hệ thống quản lý chất lượng, doanh nghiệp sử dụng gây hiểu lầm là Quatest1 đã chứng nhận chất lượng cho sản phẩm cụ thể, không được in Dấu chứng nhận hệ thống quản lý chất lượng lên sản phẩm và bao bì sản phẩm
- Hết hiệu lực chứng nhận hoặc không tuân thủ các yêu cầu về thủ tục chứng nhận của Quatest1.

6.3. Các chú ý khi sử dụng

- Doanh nghiệp sử dụng Dấu hợp chuẩn, hợp quy được Quatest1 cấp phải đảm bảo đảm rõ ràng, không gây nhầm lẫn với các dấu khác;
- Phải thể hiện được đầy đủ ký hiệu của tiêu chuẩn, quy chuẩn kỹ thuật tương ứng dùng làm căn cứ chứng nhận hợp chuẩn/hợp quy;
- Dấu hợp quy và hợp chuẩn phải bảo đảm không dễ tẩy xóa và không thể bóc ra gắn lại,
- Dấu hợp quy và dấu hợp chuẩn có thể được phóng to hoặc thu nhỏ nhưng phải đảm bảo đúng tỷ lệ, kích thước cơ bản quy định tại Phụ lục I - Thông tư 28/2012/TT-BKHCN đối với dấu hợp quy và theo CN/QĐ/63 đối với dấu hợp chuẩn;
- Dấu chứng nhận phù hợp tiêu chuẩn có thể được in đúng theo màu như miêu tả cụ thể trên giấy chứng nhận hoặc dùng một màu phù hợp với những giấy tờ, tài liệu, báo, tạp chí đã in sẵn;
- Dấu hợp quy CR phải được thiết kế và thể hiện cùng một màu;
- Dấu phù hợp tiêu chuẩn, quy chuẩn cho sản phẩm, quá trình, hệ thống quản lý có thể được trình bày trực tiếp trên sản phẩm hàng hoá, hoặc trên bao bì hoặc nhãn gắn trên sản phẩm ở vị trí dễ thấy, dễ đọc bằng mắt thường, đối với sản phẩm phải đảm bảo giữ được

độ bền màu và rõ ràng trong suốt thời gian sử dụng, đồng thời có thể được in trong tài liệu kỹ thuật kèm theo.

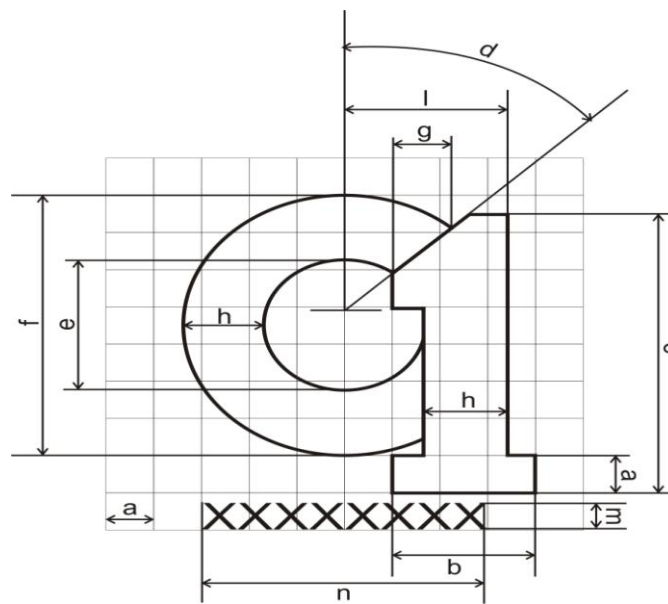
- Dấu chứng nhận và Giấy chứng nhận không được phép chuyển nhượng

Hình 1: Hình dạng và màu sắc của Dấu phù hợp tiêu chuẩn



Chú thích: XXXXXXXXX là ký hiệu và số hiệu của tiêu chuẩn (Ví dụ ASTM C635, TCVN ISO 9001:2008)

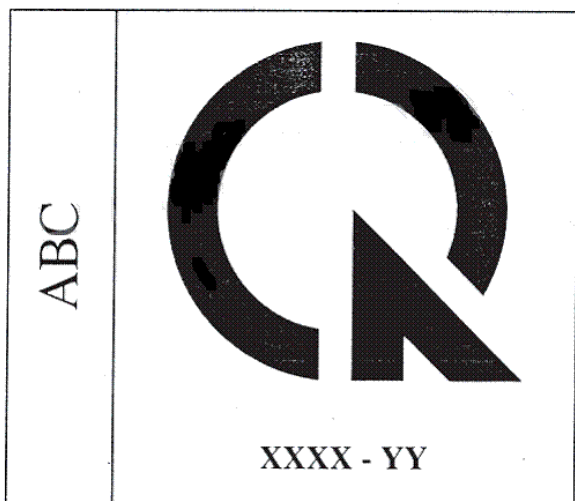
Hình 2: Kết cấu và kích thước của Dấu phù hợp tiêu chuẩn



Chú thích:

- $h = a + 0,8$
- $f = 7a$
- $c = 7a + 0,5$
- $l = 3a + 0,4$
- $n = 6a$
- $b = 3a$
- $e = 3a + 0,5$
- $g = a + 0,2$
- $m = 2/3a$
- $d = 45^0$

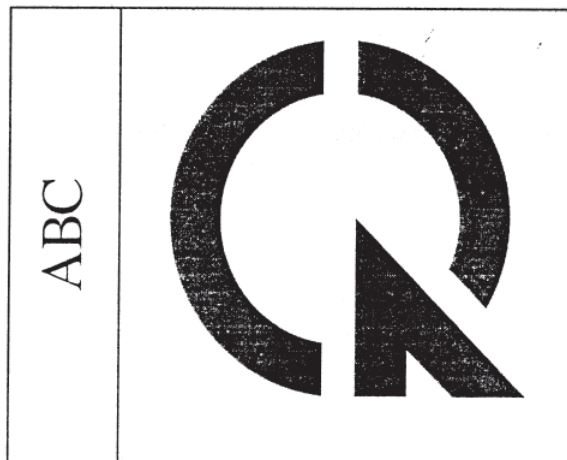
Hình 3: Hình dạng và màu sắc của Dấu hợp quy



Dấu hợp quy dùng cho phương thức có đánh giá quá trình sản xuất

- ABC: Quatest1
- XXXX: Mã số quản lý khách hàng
- YY: Năm cấp giấy chứng nhận lần đầu

Một số trường hợp yêu cầu có chú thích mã số QCVN dưới dấu CR

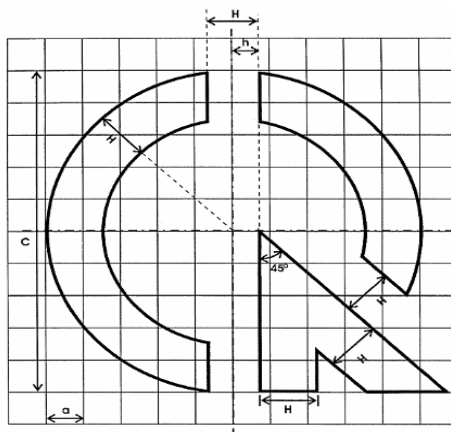


Dấu hợp quy dùng cho phương thức 7

ABC: Quatest1

Một số trường hợp yêu cầu có chú thích mã số QCVN dưới dấu CR

Hình 4: Kết cấu và kích thước của Dấu phù hợp quy chuẩn



Chú thích:

$H = 1,5 a$

$h = 0,5 H$

$C = 7,5 H$